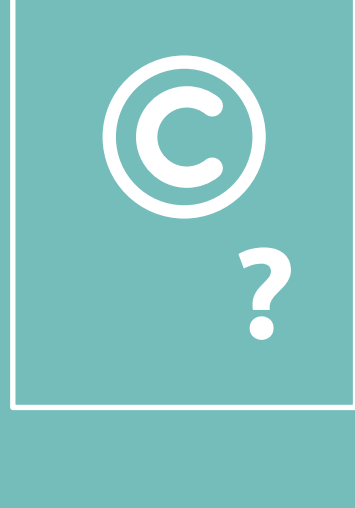


DOZWOLONY UŻYTEK DZIEŁ OSIEROCONYCH

najważniejsze kroki*

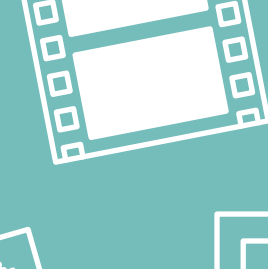
Procedurę podejmujemy kiedy uznamy, że utwór, który chcemy zdigitalizować i udostępnić może być dziełem osieroconym.



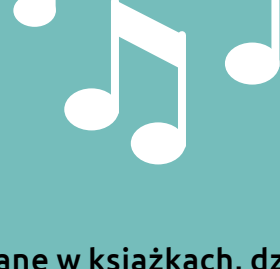
DZIEŁO OSIEROCONE

utwór chroniony prawem autorskim, którego właściciele autorskich praw majątkowych (często są to autorzy) nie są znani lub nie ma możliwości, aby do nich dotrzeć.

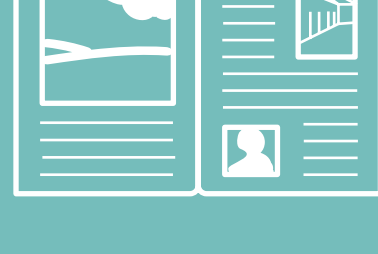
DZIEŁAMI OSIEROCONYMI MOGĄ BYĆ:



utwory audiowizualne i inne utwory utrwalone na wideogramach,



utwory utrwalone na fonogramach,



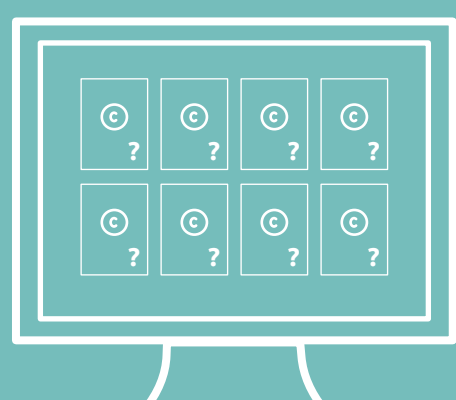
utwory opublikowane w książkach, dziennikach, czasopiśmie lub w innych formach publikacji drukiem w tym np. zdjęcia znajdujące się w tych publikacjach. Dotyczy to także utworów niepublikowanych (np. rękopisów).

Samodzielne zdjęcia i utwory plastyczne nie są objęte regulacją, podobnie jak utwory z woli twórcy opublikowane anonimowo lub pod pseudonimem.

INSTYTUCJE, KTÓRE MOGĄ KORZYSTAĆ Z DOZWOLONEGO UŻYTKU UTWORÓW OSIEROCONYCH:

publicznie dostępne instytucje oświatowe, uczelnie, instytuty badawcze oraz instytuty naukowe PAN, biblioteki i muzea. Ale także archiwa i państwowe i samorządowe instytucje, których statutowym zadaniem jest gromadzenie, ochrona i upowszechnianie dziedzictwa filmowego lub fonograficznego, takie jak: FilMOTEKA Narodowa, Instytut Muzyki i Tańca, Narodowy Instytut Audiowizualny, Narodowy Instytut Fryderyka Chopina czy Wytwórnia Filmów Fabularnych i Dokumentalnych oraz publiczne organizacje radiowe i telewizyjne (Telewizja Polska S.A., Polskie Radio S.A. oraz spółki radiofonii regionalnej).

DOZWOLONY UŻYTEK OBEJMUJE DWA POLA EKSPLOATACJI



digitalizacja



udostępnianie w Internecie

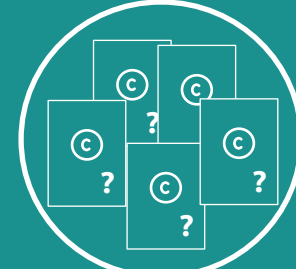
Dotyczy wyłącznie utworów, które są w posiadaniu danej instytucji.

krok 1

REJESTRACJA INSTYTUCJI

w bazie dzieł osieroconych OHIM

Instytucja, która ma prawo korzystać z dozwolonego użytku dzieł osieroconych musi zostać zarejestrowana w Bazie Danych Utworów Osieroconych prowadzonej przez OHIM. Rejestracja odbywa się na wniosek zainteresowanej instytucji – zgodnie z [podrecznikiem](#).



OHIM

krok 2

STARANNE POSZUKIWANIE

Staranne poszukiwanie przeprowadza się dla każdego utworu oddzielnie poprzez obowiązkowe przeszukanie wszystkich źródeł z [załącznika do rozporządzenia](#).

Przed rozpoczęciem poszukiwań należy sprawdzić bazę [OHIM](#). Być może dany utwór został już do niej wpisany jako osierocony. Zgodnie z przyjętym rozwiązaniem, utwór, który zostanie uznany za osierocony w jednym kraju, uzyska taki status również w pozostałych państwach członkowskich UE.

A. MIEJSCE PRZEPROWADZENIA STARANNEGO POSZUKIWANIA

Utwory opublikowane i nadane - w państwie członkowskim UE lub EOG, w którym utwór został po raz pierwszy opublikowany a w przypadku braku publikacji - nadany po raz pierwszy.

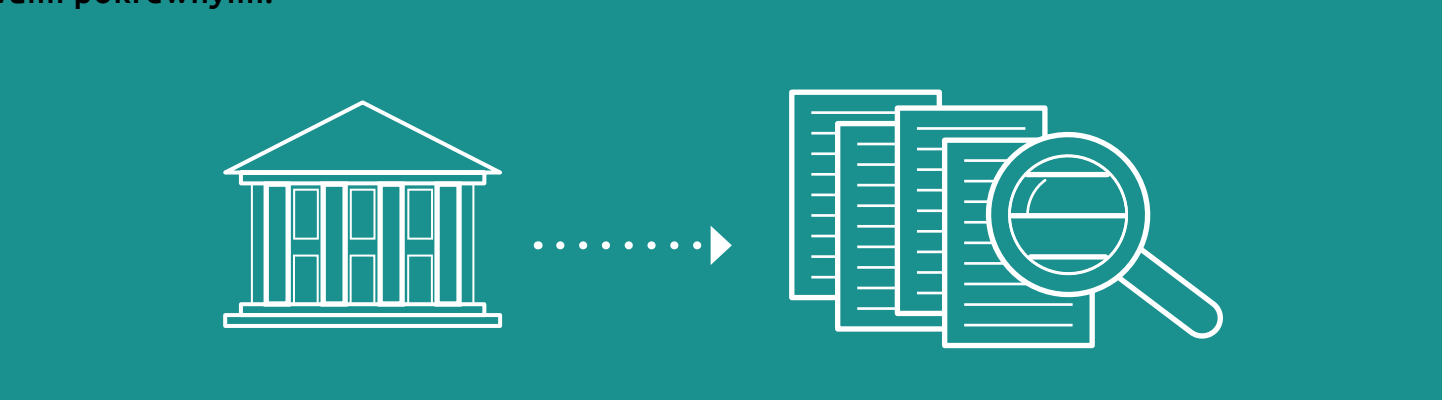
Utwory audiowizualne - w państwie członkowskim UE lub EOG, w którym siedzibę ma podmiot, który udostępnił utwór publicznie.

Utwory, które nie były opublikowane lub nadane - w państwie członkowskim UE lub EOG, w którym siedzibę ma podmiot, który udostępnił utwór publicznie.

Jeśli jednak, w trakcie starannych poszukiwań, stanie się prawdopodobne, że informacje na temat ewentualnych autorów/spadkobierców etc. mogą znajdować się w innych państwach, należy sprawdzić odpowiednie źródła w tych państwach.

B. STARANNE POSZUKIWANIE - SAMODZIELNE LUB ZLECONE OSOBIE TRZECIEJ

Poszukiwanie można przeprowadzić samodzielnie (poprzez przeszukanie źródeł) lub zlecić ich przeprowadzenie osobie trzeciej, np. organizacjom zbiorowego zarządzania prawami autorskimi lub prawami pokrewnymi.



C. DOKUMENTACJA STARANNEGO POSZUKIWANIA

Zakres danych obejmuje:

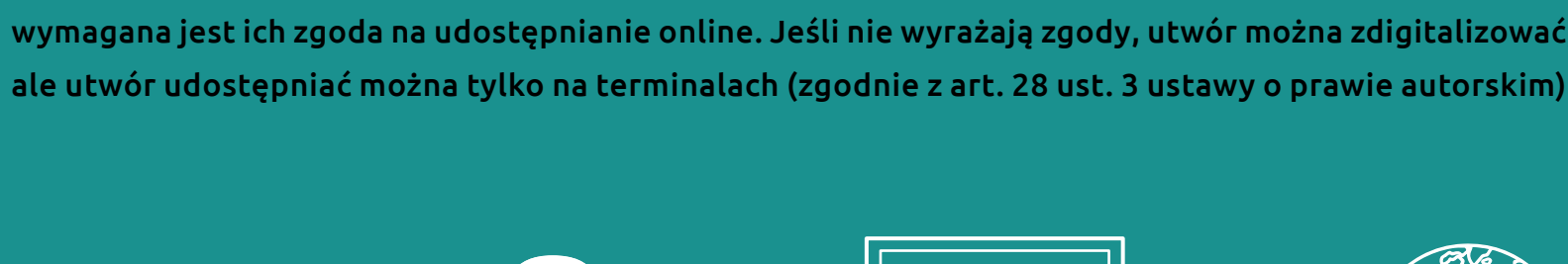
- wynik starannych poszukiwań,
- ewentualne korzystania z utworów osieroconych,
- ewentualne zmiany statusu utworu osieroconego (np. wygaśnięcie statusu),
- dane kontaktowe instytucji korzystającej z dozwolonego użytku.



Dokumentacja powinna mieć formę protokołu podpisanego przez kierownika podmiotu prowadzącego poszukiwania.

D. WYNIK POSZUKIWANIA

Jeśli w wyniku starannego poszukiwania odnaleziono właścicieli autorskich praw majątkowych - wymagana jest ich zgoda na udostępnianie online. Jeśli nie wyrażają zgody, utwór można zdigitalizować, ale utwór udostępniać można tylko na terminalach (zgodnie z art. 28 ust. 3 ustawy o prawie autorskim).

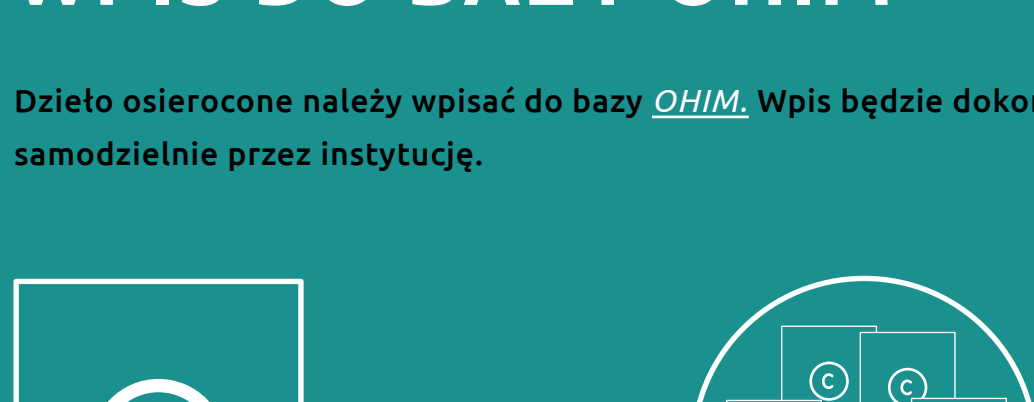


Jeśli utwór został uznany za osierocony należy wykonać ostatni krok:

krok 3

WPIS DO BAZY OHIM

Dzieło osierocone należy wpisać do bazy [OHIM](#). Wpis będzie dokonywany samodzielnie przez instytucję.



PAMIĘTAJ! WYGAŚNIĘCIE STATUSU UTWORU OSIEROCONEGO



Jeśli znajdzie się właściciel autorskich praw majątkowych do utworu ma on prawo zażądać wygaśnięcia statusu utworu osieroconego.

Może on także żądać zapłaty godziwej rekompensaty. Jej wysokość uwzględnia charakter i zakres korzystania z tego utworu, ewentualną wysokość przychodów za korzystanie z utworu osieroconego oraz szkodę, jaka została wyrządzona w związku z tym korzystaniem.

* Procedura przygotowana na podstawie [ustawy z dnia 11 września 2015 r. o zmianie ustawy o prawie autorskim i prawach pokrewnych oraz ustawy o grach hazardowych](#), która weszła w życie 20 listopada 2015 r. Przepisy regulujące dozwolony użytek dzieł osieroconych znajdują się w nowym oddziale 5. Dozwolony użytek utworów osieroconych (art. 35⁵-art. 35⁹). Procedura zawiera tylko podstawowe kroki. Przed wszczęciem procedury starannego poszukiwania zachęcamy do zapoznania się z ustawą.